



JV PROJEKT VH s.r.o.
Kosmákova 1050/49
615 00 Brno
www.jvprojektvh.cz

Vedoucí projektu: Miloslav JÍLEK		Schválil(a): Ing. Jiří VÍTEK	Paré:			
Vypracoval(a):						
Stavebník: Statutární město Brno Dominikánské nám. 196/1, 602 00 Brno	Objednatel: Brněnské vodárny a kanalizace, a.s. Pisárcká 555/1a, 603 00 Brno					
Akce: BRNO, GAJDOŠOVA II REKONSTRUKCE KANALIZACE A VODOVODU (úsek stavby Bubeníčková - Mikšíčkova)			Číslo zakázky: 23 858			
			Stupeň PD: DUSP, PS			
Označení SO/IO:			Datum: 05/2023			
			Měřítko:			
Příloha: SITUACE ORGANIZACE VÝSTAVBY			Číslo přílohy: F.2			

LEGENDA STÁVAJÍCÍCH KONSTRUKCÍ:

	KABELY ARMÁDY ČR–SDĚLOVACÍ
	KABELY BKOM a.s.–SDĚLOVACÍ
	KABELY BKOM a.s.–SILOVÉ
	KABELY ČESKÁ TELEKOMUNIKAČNÍ INFRASTRUKTURA a.s.–SDĚLOVACÍ
	KABELOVOD ČESKÁ TELEKOMUNIKAČNÍ INFRASTRUKTURA a.s.
	KABELY ČESKÉ RADIOKOMUNIKACE–SDĚLOVACÍ
	KABELY EON a.s.–SILOVÉ NN
	KABELY EON a.s.–SILOVÉ VN
	KABELY FASTER–SDĚLOVACÍ
	KABELY QUANTCOM–SDĚLOVACÍ

	KABELY T–MOBILE–SDĚLOVACÍ
	KABELY VO TSB a.s.–SILOVÉ NN
	KABELY VODAFONE–SDĚLOVACÍ
	KANALIZACE
	KANALIZAČNÍ PŘÍPOJKA
	PLYNOVOD–NTL
	PLYNOVOD–STL
	VODOVOD
	VODOVODNÍ PŘÍPOJKA
	S1 VRTANÉ SONDY
	O1 ODVRTY VOZOVKY

LEGENDA NÁVRHOVÝCH KONSTRUKCÍ:

	REKONSTRUOVANÁ KANALIZACE–BEZVÝKOPOVÁ TECHNOLOGIE
	REKONSTRUOVANÁ KANALIZACE
	REKONSTRUOVANÁ KANALIZAČNÍ PŘÍPOJKA
	ODBOČKA K UV (PŘÍPOJKA ULIČNÍ VPUSTI JE SOUČÁSTÍ ODVODNĚNÍ VOZOVKY)
	RUŠENÁ KANALIZACE
	STÁVAJÍCÍ STROM URČENÝ KE KÁCENÍ
	VYSAZOVANÝ STROM–NÁHRADNÍ VÝSADBA

	PŘELOŽKA VODOVODU–BEZVÝKOPOVÁ TECHNOLOGIE
	PŘELOŽKA VODOVODU
	REKONSTRUOVANÝ VODOVODNÍ ŘAD
	REKONSTRUOVANÁ VODOVODNÍ PŘÍPOJKA
	RUŠENÝ STÁVAJÍCÍ VODOVOD

LEGENDA ORGANIZACE VÝSTAVBY:

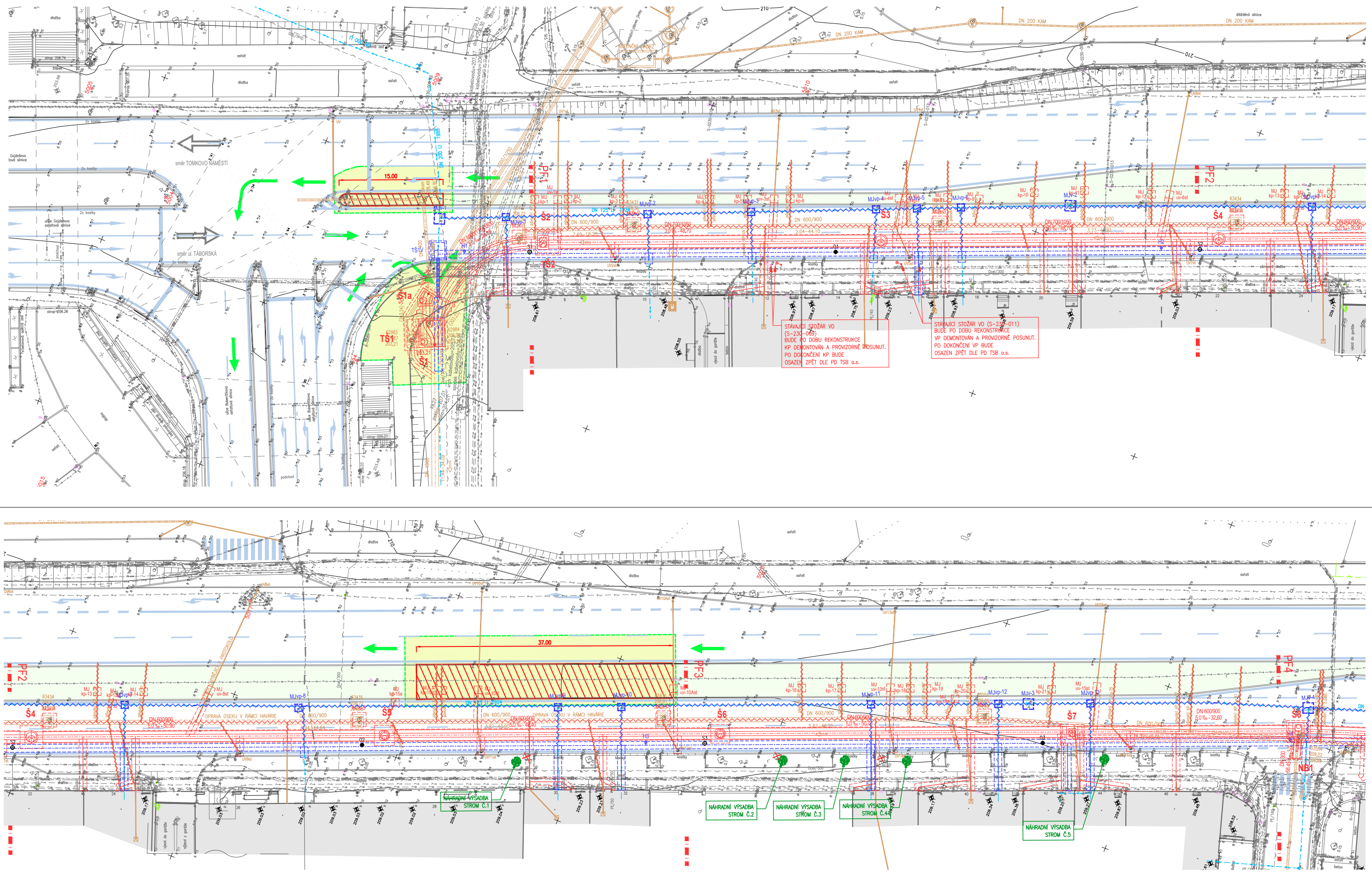
	PŘÍJEZD A VÝJEZD ZE STAVENIŠTĚ
	OBVOD STAVENIŠTĚ
	ÚPRAVA STÁVAJÍCÍHO DĚLÍČÍHO PÁSU VOZOVKY I/42
	JÍZDNÍ PRUH PO DOBU STAVBY – PŘEVEDENÍ DOPRAVY

POZNÁMKA:

1. ZAKRESLENÉ KABELY OZNAČUJÍ JEJICH TRASU, ALE NIKOLI JEJICH POČET
2. PŘED ZAHÁJENÍM ZEMNÍCH PRACÍ JE TŘEBA POLOHU INŽENÝRSKÝCH SÍTÍ OVĚŘIT RUČNĚ KOPANÝMI SONDAMI

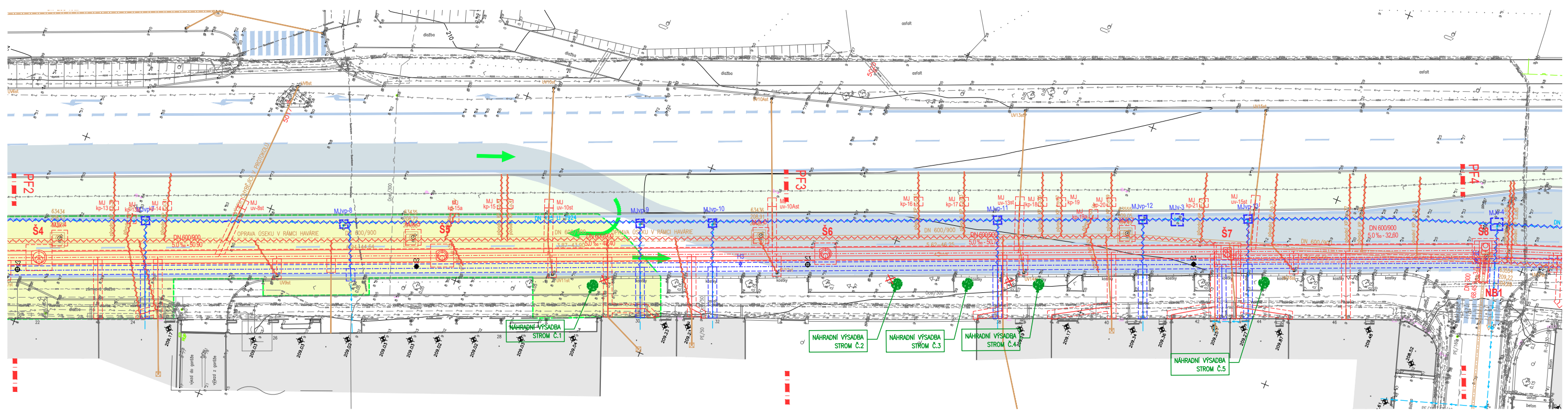
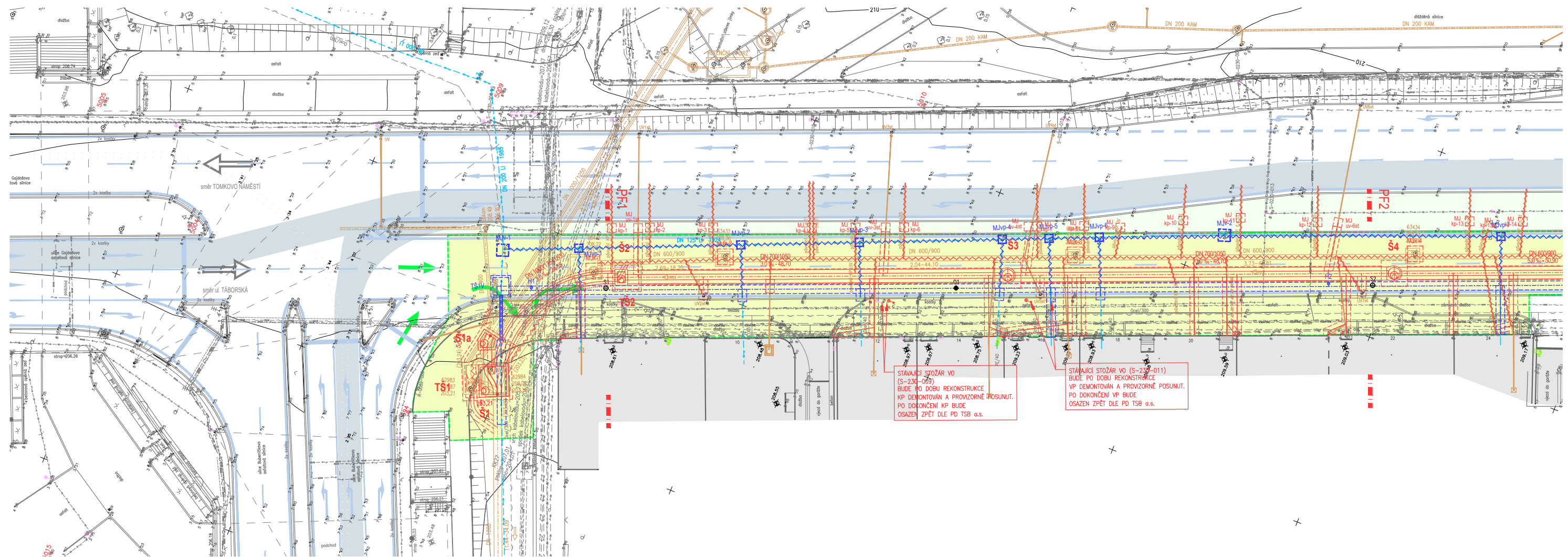
Situace organizace výstavby 1:500

ETAPA 0



Situace organizace výstavby 1:500

ETAPA 1



Situace organizace výstavby 1:500

ETAPA 2 (1. díl)

